

## Halter für Leichtmetallprofile HTR-STA

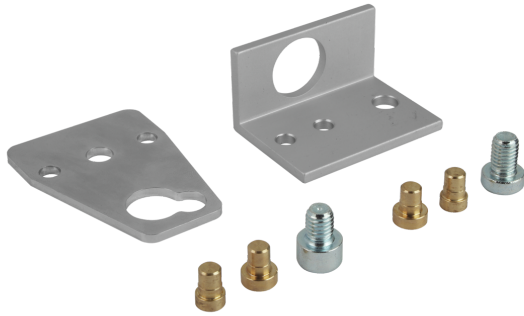
Stößelaufnahme von M5 bis G1/4"



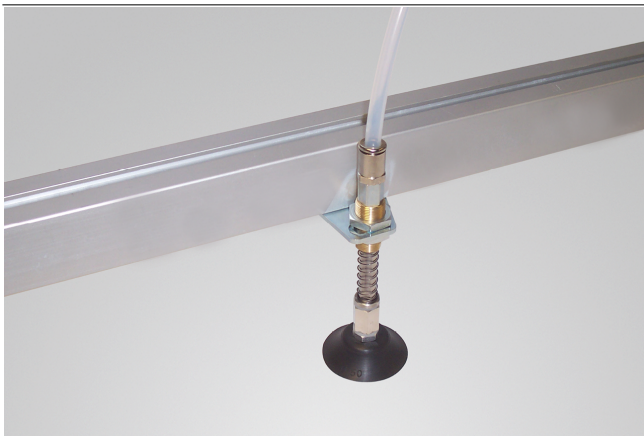
### Eignung für branchenspezifische Anwendungen

#### Anwendung

- Halter zur Montage von Sauggreifern und Federstößeln an Leichtmetallprofilen



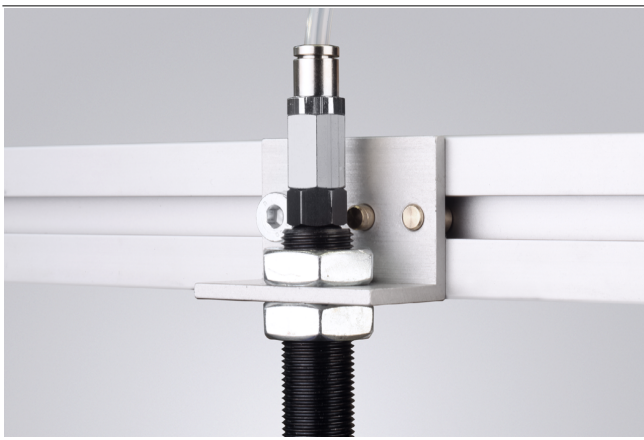
Halter für Leichtmetallprofile HTR-STA



Systemaufbau Halter für Leichtmetallprofile HTR-STA

#### Aufbau

- Größe 47: Stahlblech-Halter mit Montage-Bohrungen
- Größe 55 und 62: Aluminium-Winkelprofil mit Montage-Bohrungen
- Lieferung inklusive Befestigungsschraube M8 und Lagesicherungsbolzen



Montagebeispiel Halter HTR-STA WI

#### Produkt-Highlights

- Montage an Leichtmetallprofilen mit Nut für einen flexiblen Einsatz, schnelle Wechsel, kurze Rüstzeiten
- Direkte Montage von Sauggreifern oder Federstößeln möglich
- Vielseitig verwendbar, da passend für Federstößel von M5 bis G1/4"

# Halter für Leichtmetallprofile HTR-STA

Stößelaufnahme von M5 bis G1/4"

## Bestellschlüssel Halter für Leichtmetallprofile HTR-STA

<b>HTR-STA</b>	–	<b>55</b>	–	<b>1N</b>	–	<b>D20</b>	–	<b>WI</b>
<b>1</b>		<b>2</b>		<b>3</b>		<b>4</b>		<b>5</b>

### 1 – Kurzbezeichnung

Code	Ausführung
HTR-STA	HTR-STA

### 2 – Länge

Code	Länge in mm
47...62	47 bis 62

### 3 – Anschluss Traverse

Code	Anschluss
1N	1 Nutstein

### 4 – Anschluss Federstößel

Code	Durchmesser in mm
D10/D16..D30	ø 11/17 bis 31

### 5 – Bauform

Code	Typ
FL	Flach
WI	Winkel

Der Halter für Leichtmetallprofile HTR-STA wird als anschlussfertiges Produkt inklusive Befestigungsschrauben und Lagesicherungsbolzen geliefert.

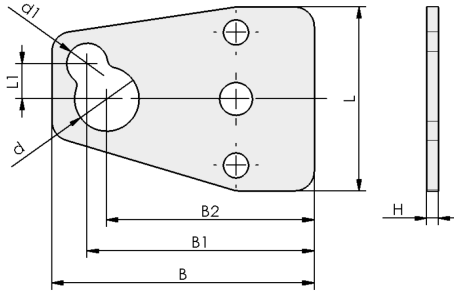
## Bestelldaten Halter für Leichtmetallprofile HTR-STA

Typ	Artikel-Nr.
HTR-STA 47 1N D10/16 FL	10.08.03.00085
HTR-STA 55 1N D20 WI	10.08.03.00086
HTR-STA 62 1N D30 WI	10.08.03.00148

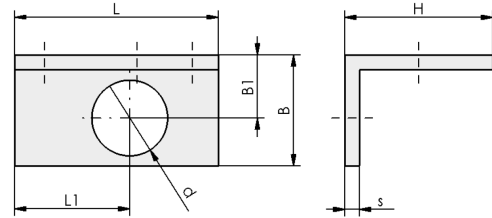
# Halter für Leichtmetallprofile HTR-STA

Stößelaufnahme von M5 bis G1/4"

## Konstruktionsdaten Halter für Leichtmetallprofile HTR-STA



HTR-STA FL



HTR-STA WI

## Halter für Leichtmetallprofile HTR-STA

Stößelaufnahme von M5 bis G1/4"

### Konstruktionsdaten Halter für Leichtmetallprofile HTR-STA

Typ	B [mm]	B1 [mm]	B2 [mm]	d [mm]	d1 [mm]	H [mm]	L [mm]	L1 [mm]	s [mm]
HTR-STA 47 1N D10/16 FL	67	58	53	17	11	3	47	9	-
HTR-STA 55 1N D20 WI	30	17	-	21	-	40	55	31	4
HTR-STA 62 1N D30 WI	50	27	-	31	-	40	62	40	5